



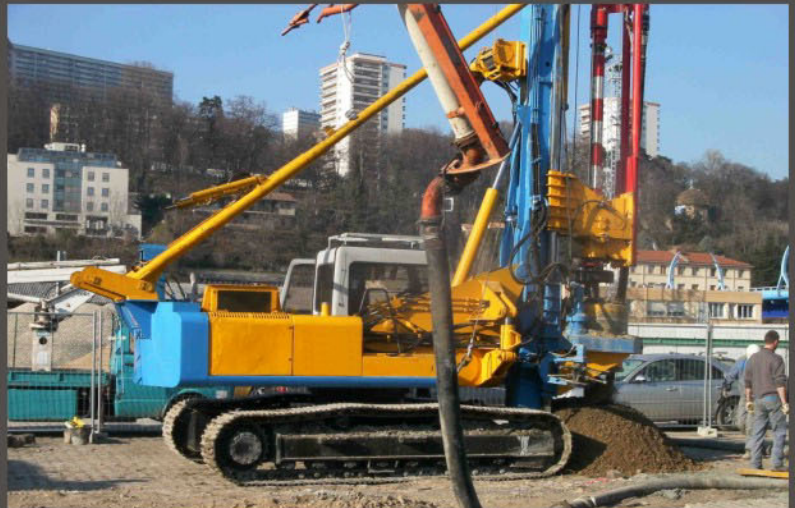


**TECHNICAL DATA - DADOS TÉCNICOS**

Installed power - <i>Potência instalada</i>	140 hp
Max. torque - <i>Torque máximo</i>	12.000 kgm
Max. rotary head inner passage- <i>Maxima passagem interna do cabeçote</i>	800 mm
Max. auger diameter at maximum depth - <i>Maximo diâmetro do trado na profundidade maxima.</i>	600 mm
Max. depth - <i>Profundidade máxima</i>	20 m
Total winch extraction force - <i>Força de extração total do guincho</i>	12x4t = 48 t
Combined extraction force in auger extension - <i>Força de extração combinada na prolonga</i>	58 t
Transport weight - <i>Peso operacional</i>	30 t
Hdraulic pulldown stroke - <i>Curso do empuxe axial hidráulico</i>	3m
Standard crawler - <i>Esteiras padrão</i>	✓



FIAT FX 215 L

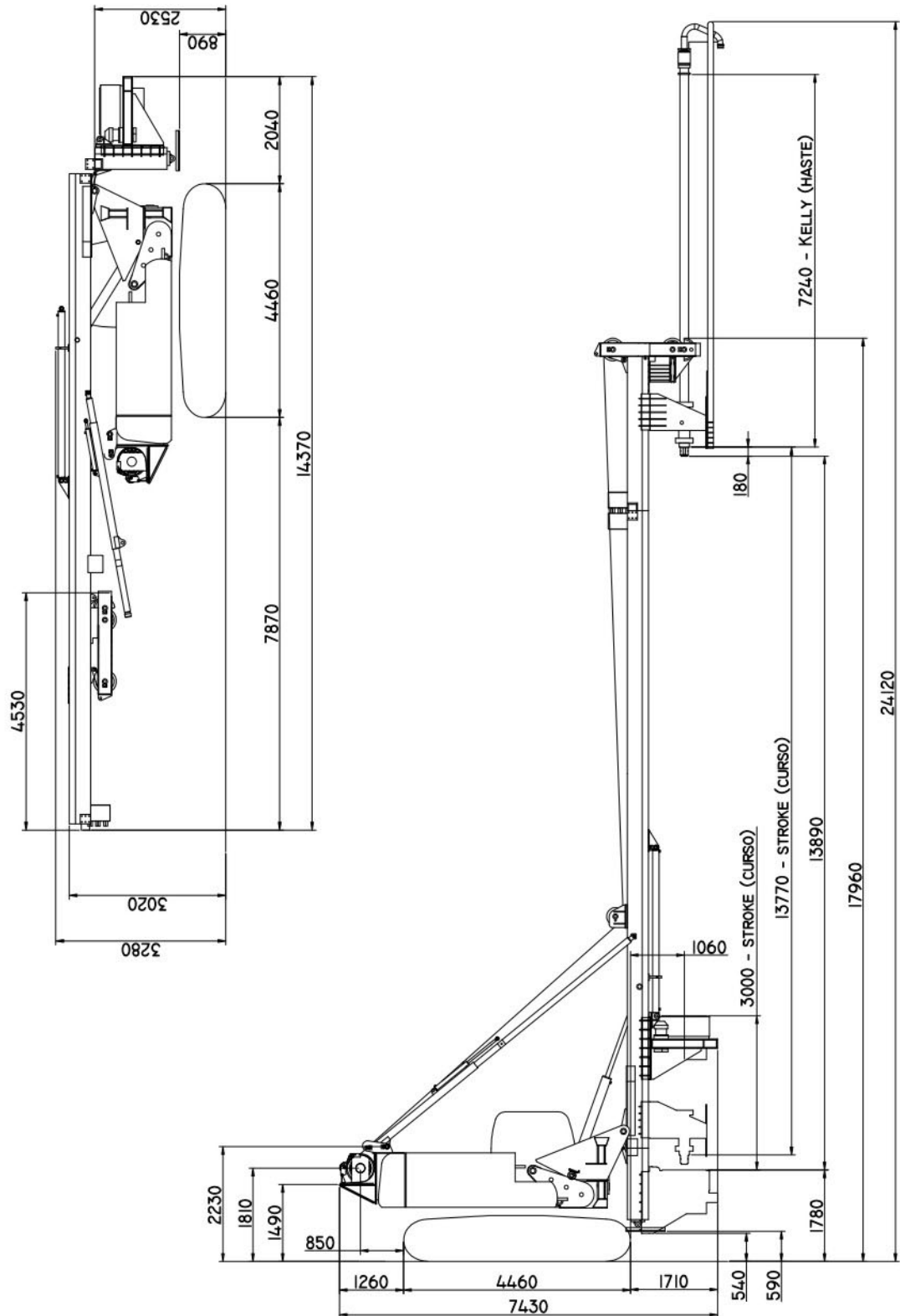


FIAT FH 200 LC 3 (Lyon -France)



Easy to transport - *Facilmente transportavel*

**EM 800 - CAT 320 ( STANDARD CRAWLERS )**  
**General Dimensions - Dimensões Gerais (mm)**



Transport width - Largura de transporte

3.200 mm



KOMATSU PC 200 LC

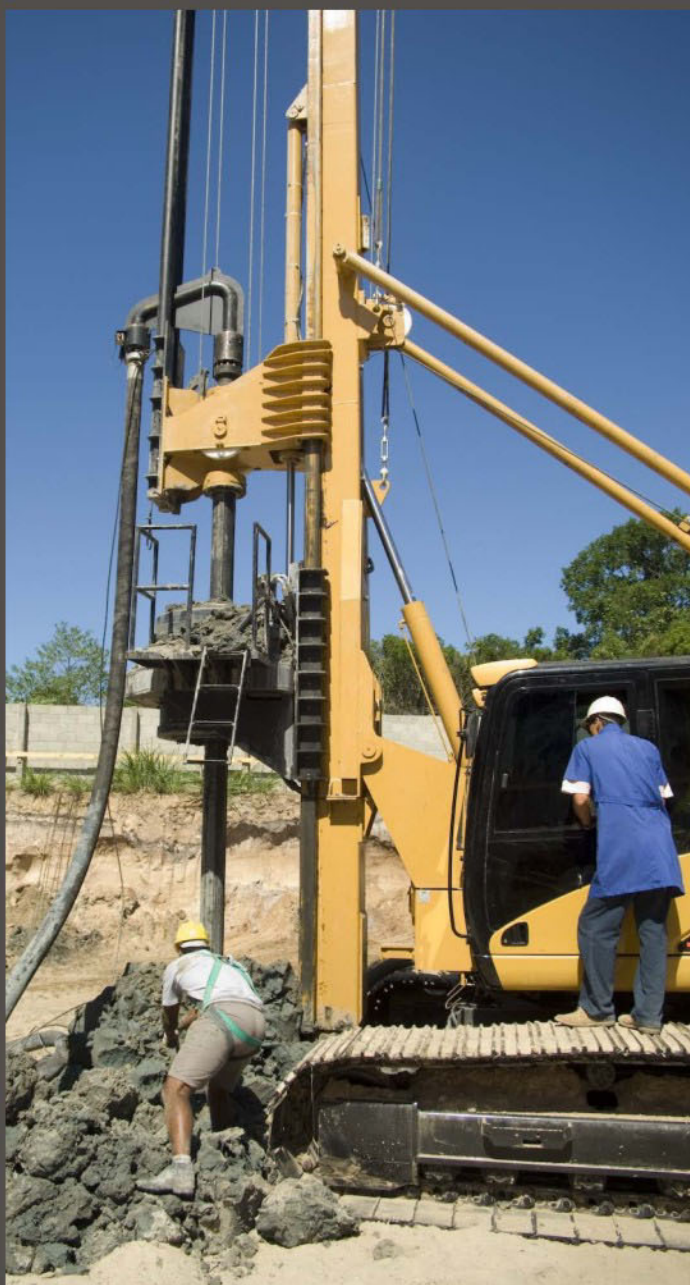


CAT 320 CL (Rio de Janeiro-2007 PanAmerican Games)



**TECHNICAL DATA - DADOS TÉCNICOS**

Installed power - Potência instalada	140 hp
Maximum torque - Torque máximo	12.000 km
Max. rotary head inner passage- Máxima passagem interna do cabeçote	800 mm
Max. auger diameter at maximum depth - Diâmetro máximo na profundidade máxima	800 mm
Max. depth - Profundidade máxima	23 m
Total winch extraction force - Força de extração total do guincho	4x12t = 48 t
Combined extraction force in auger extension - Força de extração combinada com prolonga	58 t
Transport weight - Peso de transporte	32 t
Hdraulic pulldown stroke - Curso do empuxe axial hidráulico	3 m
Extended crawlers - Esteiras estendidas	✓



Working with auger extension - Trabalhando com extensão



Main winch - Guincho principal

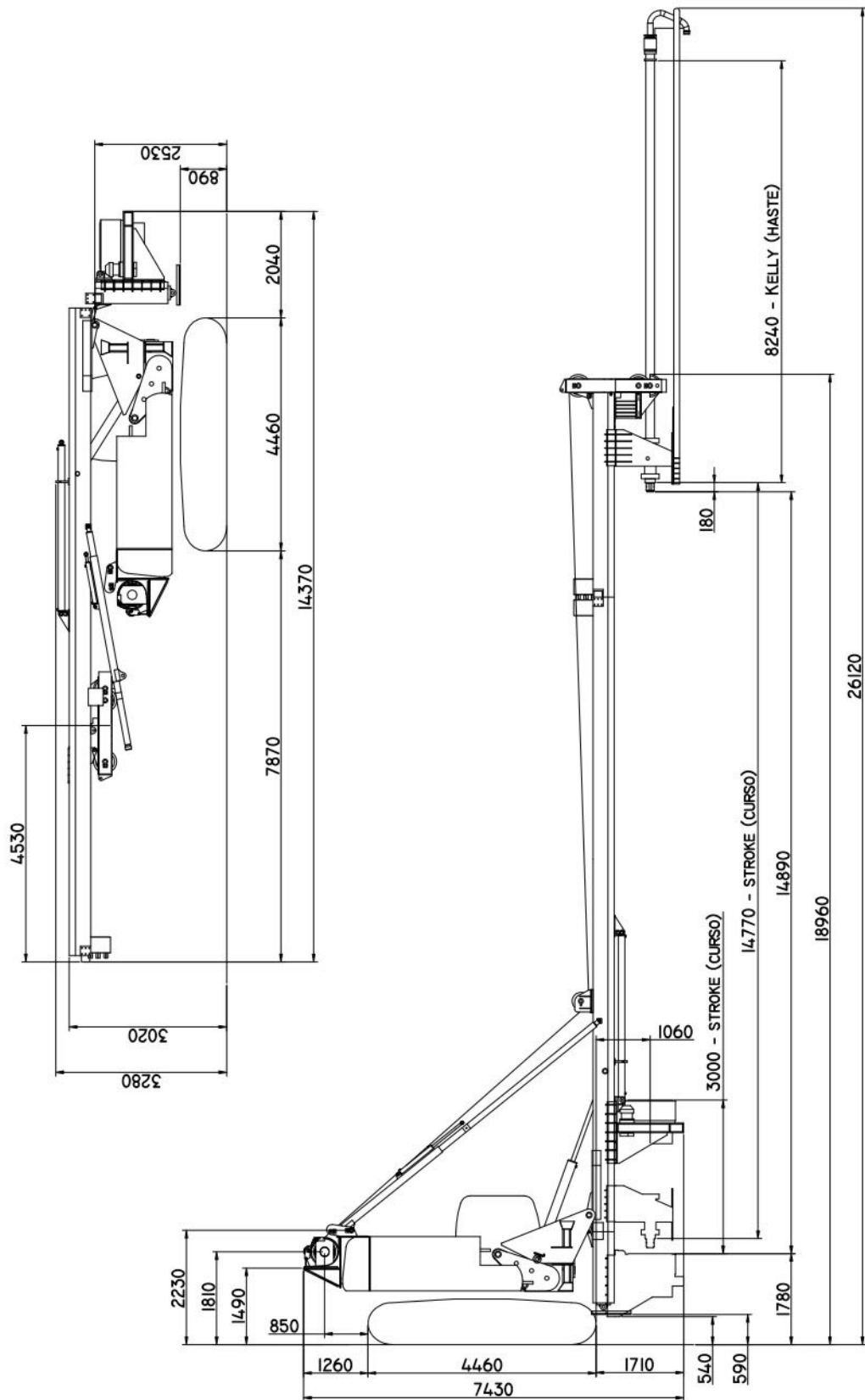


CFA Bottom Drive System



Hydraulic extended crawlers - Esteiras estendidas hidráulicamente

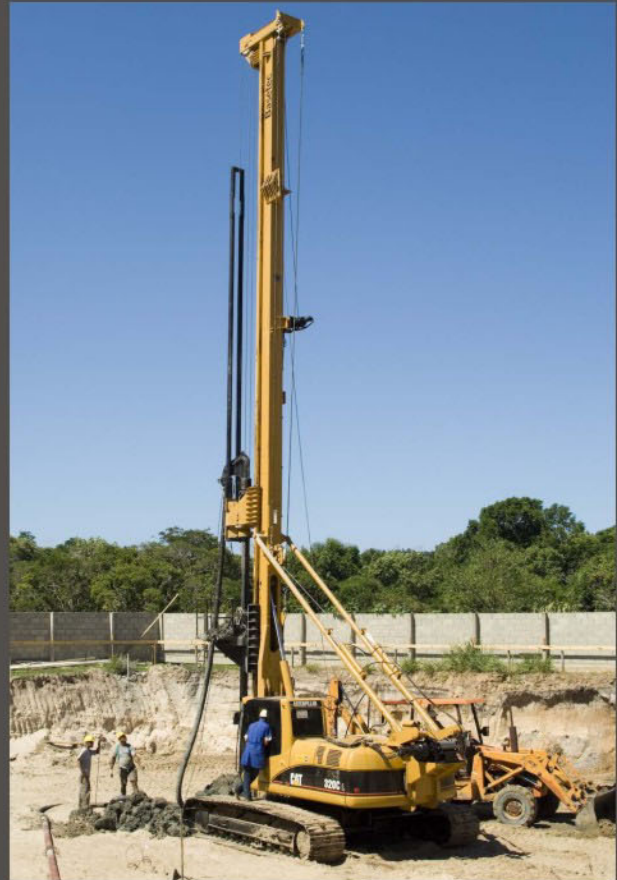
**EM 800 - CAT 320 ( EXTENDED CRAWLERS )**  
**General Dimensions - Dimensões Gerais (mm)**



Transport width - <i>Largura de transporte</i>	3.200 mm
Operational extended width - <i>Largura operacional estendida</i>	4.400 mm



CAT 320 - CL (Extended crawlers - Esteiras estendidas)



CAT 320 CL (Extended crawlers - Esteiras estendidas)



FIAT FX 215 L (Extended crawlers - Esteiras estendidas)



FIAT FH 240.8 (Extended crawlers - Esteiras estendidas)

# CZM<sup>®</sup>

## FOUNDATION EQUIPMENT



**“Intelligent innovations in foundation equipment”**

*“Inovações inteligentes em equipamentos para fundação”*

Via Sócrates Mariane Bitencourt, 364 - Bairro Cinco - Contagem - Cep: 32010-010 - MG BRASIL  
Telefone/Phone : +55 31 2111 6200 - Fax: +55 31 2111 62 02 [www.czm.com.br](http://www.czm.com.br)