




TECHNICAL DATA - DADOS TÉCNICOS

Installed power - Potência instalada	240 hp
Maximum torque - Torque máximo	16.000 kgm
Max. rotary head inner passage- Maxima passagem interna do cabeçote	800 mm
Maximum diameter - Diâmetro máximo	800 mm
Maximum depth - Profundidade máxima	30 m
Total winch extraction force - Força de extração total do guincho	4x15t = 60 t
Combined extraction force in auger extention - Força de extração combinada na prolonga	70 t
Transport weight - Peso de transporte	50 t
Hidraulic pulldown stroke - Curso do empuxe axial hidráulico	3 m
Extended crawlers - Esteiras estendidas	



Easy to transport - Facilmente transportavel

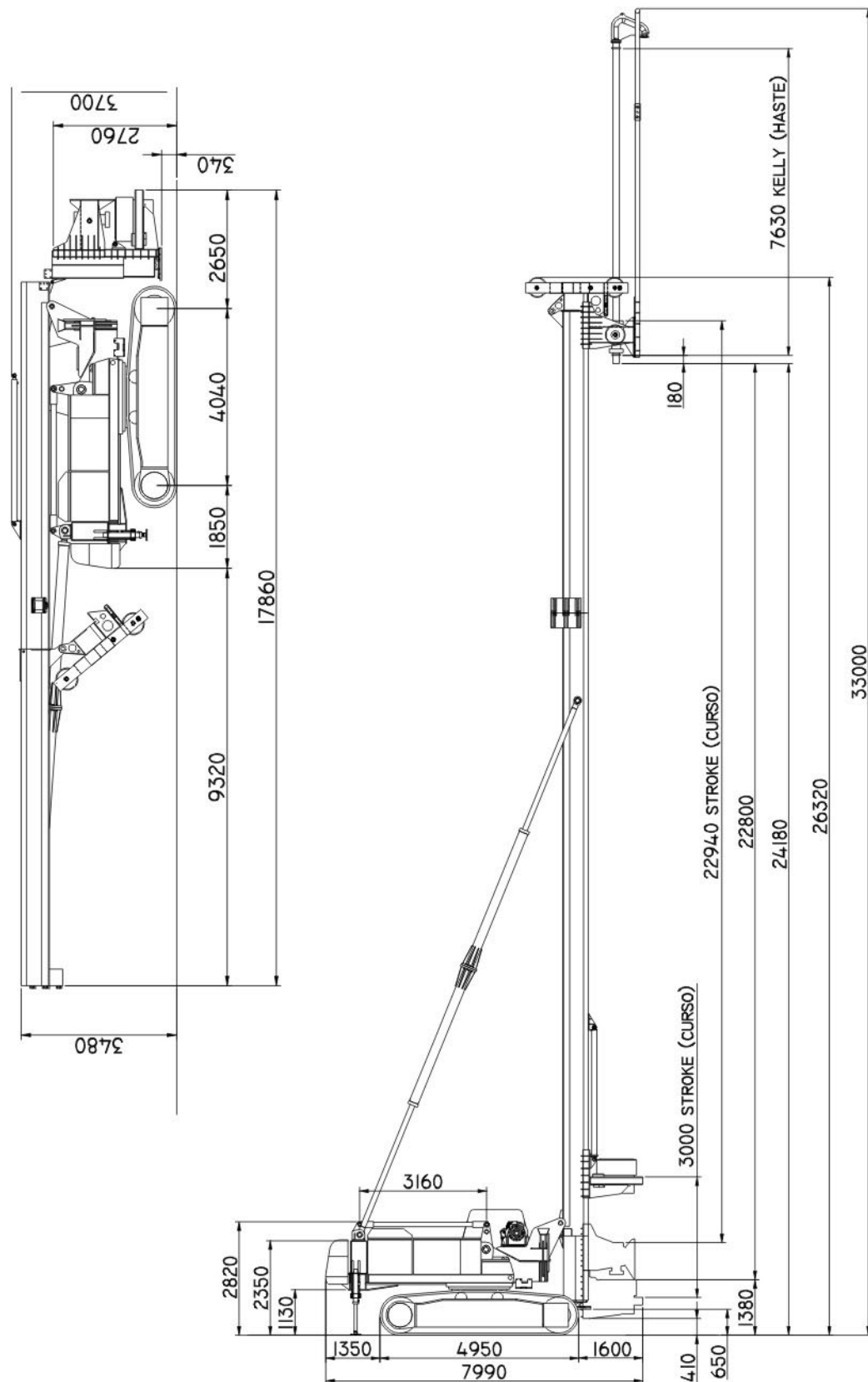


CFA Bottom Drive System



Hidraulic extended crawlers - Esteiras estendidas hidraulicamente

EM 800 S - CAT 330 CL
General Dimensions - Dimensões Gerais (mm)



Transport width - largura de transporte

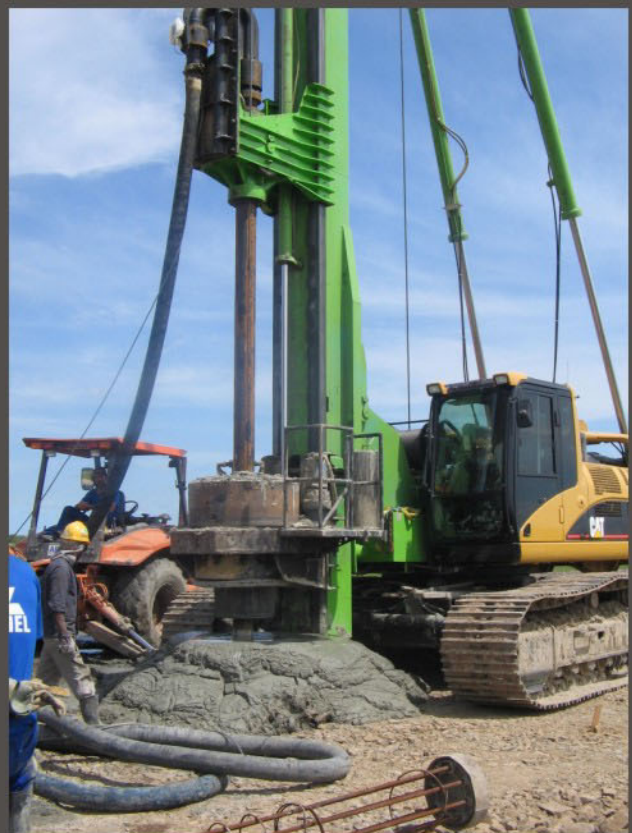
3.200 mm

Operational extended width - Largura operacional estendida

4.400 mm



CAT 330 CL




Working with auger extension and hydraulic pull-down system
Trabalhando com prolonga e empuxe axial hidráulico

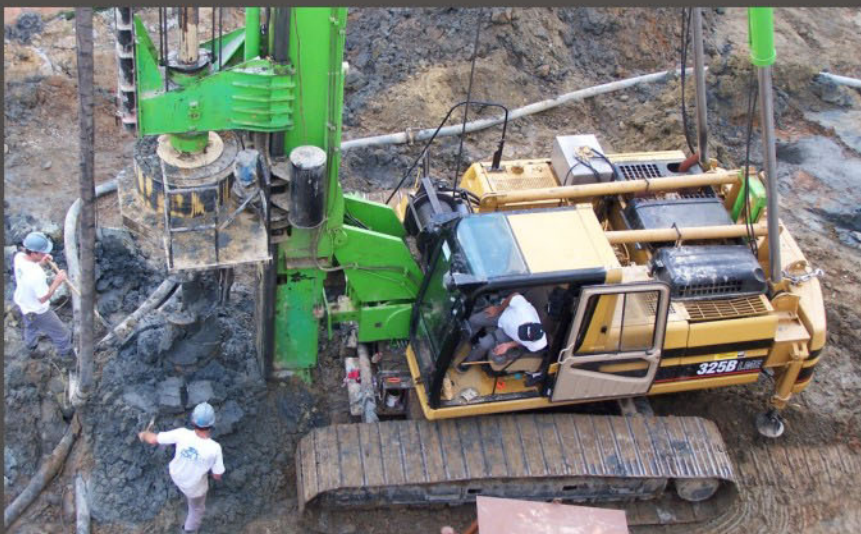


HYUNDAI 360 LC 7

TECHNICAL DATA - DADOS TÉCNICOS

Installed power - Potência instalada	180 hp
Maximum torque - Torque Máximo	14.000 kgm
Maximum rotary head inner passage- Maxima passagem interna do cabeçote	800 mm
Maximum diameter - Diâmetro máximo	800 mm
Maximum depth - Profundidade máxima	26 m
Total winch extraction force - Força de extração total do guincho	4x15t = 60 t
Combined extraction force in auger extension - Força de extração combinada na prolonga	70 t
Transport weight - Peso de transporte	42 t
Hidraulic pulldown stroke - Curso do empuxe axial hidráulico	3 m
Extended crawler - Esteira estendida	

Mounted on - Montada em
CAT 325 BL



CZM[®]

FOUNDATION EQUIPMENT



“Intelligent innovations in foundation equipment ”

“Inovações inteligentes em equipamentos para fundação”

Via Sócrates Mariane Bitencourt, 364 - Bairro Cinco - Contagem - Cep: 32010-010 - MG BRASIL
Telefone/Phone : +55 31 2111 6200 - Fax: +55 31 2111 62 02 www.czm.com.br