



AGD Equipment Limited

SALES • RENTAL • SERVICE • PARTS

MINI CRANES

CRAWLER CRANES

TELESCOPIC CRANES

**PILING RIGS
AND EQUIPMENT**

01789 292227

info@agd-equipment.co.uk

AGD Equipment Limited
Avonbrook House
198 Masons Road
Stratford-upon-Avon
Warwickshire
CV37 9LQ
United Kingdom



Sennebogen 680HD Specification

www.agd-equipment.co.uk

SENEBOGEN



261 - 354 kW



80 t (metric)



MAXCAB

680 HD

Heavy Duty Seilbagger / Kran
Duty Cycle Crawler Crane

Specifications

Diesel engine

Model	Caterpillar Dieseleengine C9
Output	261 kW/355 HP at 1800 rpm
Optional:	
Model	Caterpillar Dieseleengine C15
Output	354 kW/481 HP at 1800 rpm
Direct injection, turbo charged, intercooler, reduced emission	
Cooling	Water cooled
Air filter	Dry air filter with precleaner, automatic dust discharge, main and safety element, pollution indicator
Fuel tank	80 l
Electric system	24 V
Electric installation	simple and very clear design
Batteries	2 x 150 Ah, main switch

Hydraulic system

4 circuit hydraulic system for best funktion and performance for the duty cycle crawler crane, all functions can be driven simultaneously. The hydraulic pumps are variable displacement piston pumps with individual regulation for each pump. The pumps are equipped with an energy-saving flow-on-demand control and pressure cut-off for high-efficiency and reduced loss of energy.

Oil flow max. **2 x 300 l/min 2 x 200 l/min**

Pressure max. **330 bar**

Slew drive in opened loop circuit, Axial piston pump in closed loop circuit, torque control energy recovery during deceleration.

Filtration High-efficiency filtration with long-time change interval, pollution indicator
SENNEBOGEN HydroClean micro filtration with water separation,

Hydraulic tank **900 l / 710 l**

Steering Proportional, servo hydraulics, precise control of the working functions, 2 servo joysticks for operating movements, additional functions through switches and foot pedals - in a clear and ergonomic layout

High efficiency through well sized hydraulic valves and lines

Central test ports for hydraulic circuits

Safety valves for all hydraulic circuits

Slewing gear

2 Compact planetary reduction gears with hydraulic piston motor, integrated brake valves

Parking brake Multi-disc brake, spring-loaded

Slew bearing Strong bearing, sealed

Slewing speed 0-4,0 rpm, stepless

Upper carriage

Design Torsion resistant box type design, precision machined, brass bushes for the boom pivot
Clear, very servicefriendly design
longitudinal installation of the engine

Cooling system

Large sized cooling system for the engine and hydraulics. Very energy efficient and noise emission reduced through thermally controlled drives

Winch 1 - Winch 2

Each winch is driven independently by a directly flanged pressure regulated variable displacement hydraulic piston motor, this ensures at any time the best regulation of line speed and line pull. Hydraulic brake valves for wear resistant braking of loads. Strong low-maintenance oil bath planetary gears. The clutch and brake functions are affected by large-dimensioned, maintenance-free, low-wearing, oil-lubricated multiple disc brakes, oil cooled.

The individually, variable adjustable winch brake supports actively the driver, prevents loose ropes and takes care of the machine.

Winches	16 t	20 t	25 t
Single line pull 1.Layer	160 kN	200kN	250kN
Rope dia. mm	26	28	34
Line speed m/min	110	95	75

optional: 3 rd winch in the lower boom line pull 110 kN

Working equipment

Design Decades of experience and state-of-the-art computer simulation guarantes highest stability and durability

Boom hoist winch Axial piston hydraulic motor, planetary gear, 52 kN line pull , 0-123 m/min line speed, 14 mm rope diameter

Safety brake Spring-applied multi-disc brake

Crane safety State-of-the-art safe load indicator with graphic display, hoist limit switch, pressure relief valves, rope limit switch

Undercarriage

Design Very strong, hydraulically extendable crawler undercarriage with integrated protected drives

Drive system High traction force through piston motors with directly mounted automatic brake valves and planetary gears at each track side

Parking brake Multi-disc brake, spring-loaded

Tracks Maintenance-free track type with hydraulic track tensioning system, triple grouser shoes. Flat shoes optional

Travel speed 0-2,1 km/h

SENNEBOGEN **maxCab**

SENNEBOGEN maxCab with sliding door, excellent ergonomics, automatic heating/air conditioning with temperature pre-select and fresh air/recirculation filter, air suspended comfort seat optionally adjustable, excellent 360° visibility, SENNEBOGEN Diagnostics System

Subject to technical modification!

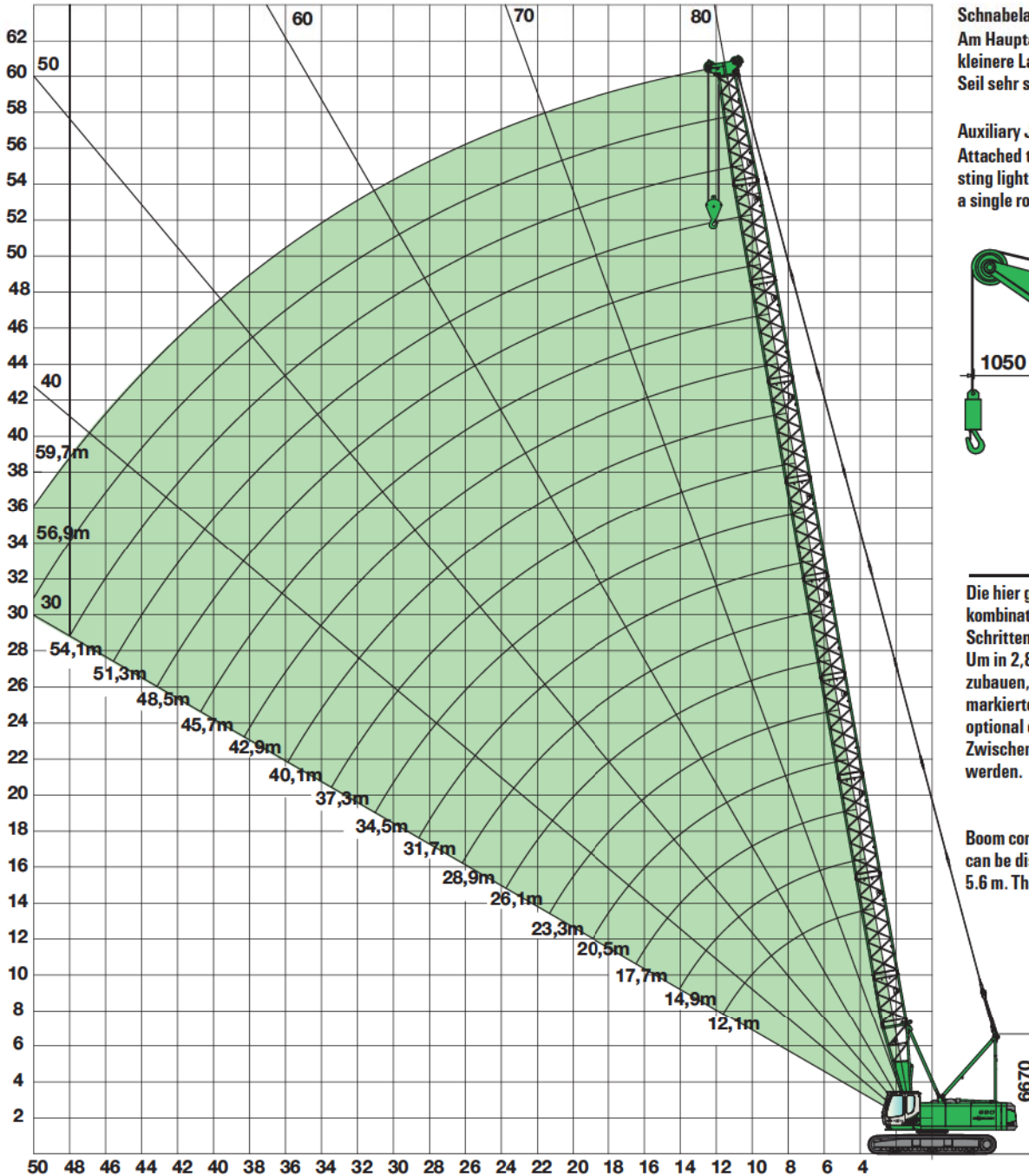
Kranausrüstung - Hauptausleger / crane equipment - main boom



25 t

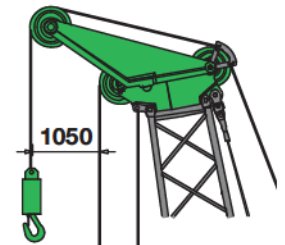


12,1 - 59,7 m



Schnabelausleger 12 t
Am Hauptausleger montiert um kleinere Lasten am einfachen Seil sehr schnell zu heben.

Auxiliary Jib 12 t
Attached to main boom for hoisting lighter loads quickly with a single rope used.



Die hier gezeigten Auslegerkombinationen können in 5,6 m Schritten verkürzt werden. Um in 2,8 m Schritten zurückzubauen, muß zu den mit markierten Auslegerlängen optional ein zusätzliches 2,8 m Zwischenstück beigeestellt werden.

Boom configurations as shown can be dismantled in steps of 5.6 m. There is also the option, to dismantle all boom combinations in steps of 2.8 m, if you use an additional boom insert of 2.8 m for boom configurations marked with .

Auslegerlänge / boom length [m]	Auslegerzusammenbau / boom assembly																		
	12,1	14,9	17,7	20,5	23,3	26,1	28,9	31,7	34,5	37,3	40,1	42,9	45,7	48,5	51,3	54,1	56,9	59,7	
Fußstück / lower boom 5,5 m	1	1	1	1	1	1	1	1	1	1	1	1	1	1	1	1	1	1	1
Zwischenstück / boom insert 2,8 m		1		1		1		1		1		1		1		1		1	
Zwischenstück / boom insert 5,6 m			1	1	2	2	1	1	2	2	1	1	2	2	3	3	2	2	
Zwischenstück / boom insert 11,2 m							1	1	1	1	2	2	2	2	2	2	3	3	
Auslegeroberteil / upper boom 6,1m	1	1	1	1	1	1	1	1	1	1	1	1	1	1	1	1	1	1	1
Ausleger Kopf / boom head 0,5 m	1	1	1	1	1	1	1	1	1	1	1	1	1	1	1	1	1	1	1

Machine with main boom

Ausladung Radius m	12,1	14,9	17,7	20,5	23,3	26,1	28,9	31,7	34,5	37,3	40,1	42,9	45,7	48,5	51,3	54,1	56,9	59,7
4,0	80,0																	
5,0	60,0	60,0	59,8															
6,0	45,2	45,2	45,0	45,0	45,0	44,0												
7,0	35,9	35,9	35,8	35,5	35,5	35,0	34,0	31,0										
8,0	29,7	29,7	29,6	29,5	29,5	28,9	28,5	27,1	26,3	25,6								
9,0	25,3	25,2	25,2	25,1	25,0	24,9	24,8	24,1	23,4	22,8	22,2	21,6						
10,0	21,9	21,9	21,8	21,8	21,7	21,6	21,5	21,4	21,0	20,5	20,0	19,5	19,0	18,5	18,1			
11,0	19,4	19,3	19,2	19,2	19,1	19,0	18,9	18,8	18,7	18,6	18,1	17,7	17,3	16,9	16,5	16,1	15,7	
12,0	17,3	17,2	17,2	17,1	17,0	16,9	16,8	16,7	16,6	16,5	16,4	16,1	15,8	15,4	15,0	14,7	14,4	14,0
13,0		15,5	15,5	15,4	15,3	15,2	15,1	15,0	14,9	14,8	14,7	14,6	14,5	14,1	13,8	13,5	13,2	12,9
14,0		14,1	14,1	14,0	13,9	13,8	13,7	13,6	13,5	13,3	13,2	13,1	13,0	12,9	12,7	12,4	12,1	11,9
15,0			12,9	12,8	12,7	12,6	12,5	12,4	12,3	12,1	12,0	11,9	11,8	11,7	11,6	11,5	11,2	11,0
16,0			11,8	11,7	11,6	11,5	11,4	11,3	11,2	11,1	11,0	10,9	10,8	10,6	10,5	10,4	10,3	10,2
17,0			10,6	10,9	10,8	10,7	10,5	10,4	10,3	10,2	10,1	10,0	9,9	9,7	9,6	9,5	9,4	9,3
18,0				10,1	10,0	9,9	9,8	9,6	9,5	9,4	9,3	9,2	9,1	8,9	8,8	8,7	8,6	8,5
19,0				9,4	9,3	9,2	9,1	9,0	8,8	8,7	8,6	8,5	8,4	8,2	8,1	8,0	7,9	7,8
20,0					8,7	8,6	8,5	8,3	8,2	8,1	8,0	7,9	7,7	7,6	7,5	7,4	7,3	7,1
21,0					8,1	8,0	7,9	7,8	7,7	7,6	7,4	7,3	7,2	7,1	6,9	6,8	6,7	6,6
22,0						7,5	7,4	7,3	7,2	7,1	6,9	6,8	6,7	6,6	6,4	6,3	6,2	6,1
23,0						7,1	7,0	6,8	6,7	6,6	6,5	6,4	6,2	6,1	6,0	5,9	5,7	5,6
24,0						6,7	6,6	6,4	6,3	6,2	6,1	6,0	5,8	5,7	5,6	5,4	5,3	5,2
25,0							6,2	6,1	5,9	5,8	5,7	5,6	5,5	5,3	5,2	5,1	4,9	4,8
26,0								5,8	5,7	5,6	5,5	5,4	5,2	5,1	5,0	4,9	4,7	4,5
27,0									5,4	5,3	5,2	5,0	4,9	4,8	4,7	4,5	4,4	4,1
28,0									5,1	5,0	4,9	4,7	4,6	4,5	4,4	4,2	4,1	3,9
29,0									4,8	4,7	4,6	4,5	4,4	4,2	4,1	4,0	3,8	3,6
30,0										4,5	4,3	4,2	4,1	4,0	3,8	3,7	3,6	3,3
31,0										4,2	4,1	4,0	3,9	3,7	3,6	3,5	3,4	3,1
32,0											3,9	3,8	3,6	3,5	3,4	3,3	3,1	2,9
33,0											3,7	3,6	3,4	3,3	3,2	3,1	2,9	2,7
34,0												3,4	3,2	3,1	3,0	2,9	2,7	2,5
35,0												3,2	3,1	2,9	2,8	2,7	2,5	2,3
36,0												3,0	2,9	2,8	2,6	2,5	2,4	2,1
37,0													2,7	2,6	2,5	2,3	2,2	2,0
38,0														2,6	2,5	2,3	2,2	1,8
39,0															2,3	2,2	2,0	1,7
40,0															2,2	2,0	1,9	1,5
41,0															2,0	1,9	1,8	1,4
42,0																1,8	1,7	1,3
43,0																1,7	1,5	1,1
44,0																	1,4	1,0
45,0																	1,3	0,9
46,0																	1,2	0,8
47,0																		0,7
48,0																		0,6
49,0																		0,5
50,0																		0,6

TAB.-Nr. 680T-75/2027/23.0/12.4

Machine with auxiliary jib

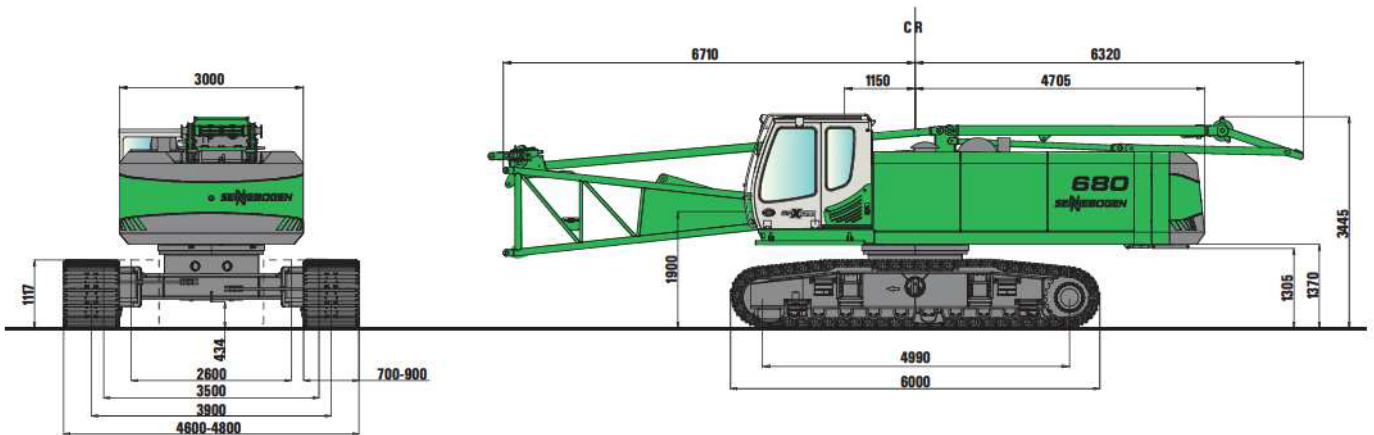
Ausladung Radius m	12,1	14,9	17,7	20,5	23,3	26,1	28,9	31,7	34,5	37,3	40,1	42,9	45,7	48,5	51,3	54,1	56,9	59,7
4,0																		
5,0	12,0																	
6,0	12,0	12,0	12,0															
7,0	12,0	12,0	12,0	12,0	12,0													
8,0	12,0	12,0	12,0	12,0	12,0	12,0	12,0											
9,0	12,0	12,0	12,0	12,0	12,0	12,0	12,0	12,0	12,0	12,0								
10,0	12,0	12,0	12,0	12,0	12,0	12,0	12,0	12,0	12,0	12,0	12,0	12,0						
11,0	12,0	12,0	12,0	12,0	12,0	12,0	12,0	12,0	12,0	12,0	12,0	12,0	12,0	12,0				
12,0	12,0	12,0	12,0	12,0	12,0	12,0	12,0	12,0	12,0	12,0	12,0	12,0	12,0	12,0	12,0	12,0	12,0	
13,0	12,0	12,0	12,0	12,0	12,0	12,0	12,0	12,0	12,0	12,0	12,0	12,0	12,0	12,0	12,0	12,0	12,0	12,0
14,0		12,0	12,0	12,0	12,0	12,0	12,0	12,0	12,0	12,0	12,0	12,0	12,0	12,0	12,0	11,8	11,5	11,3
15,0		11,9	11,9	11,8	11,8	11,7	11,6	11,5	11,4	11,3	11,2	11,1	11,0	10,9	10,8	10,7	10,6	10,3
16,0			10,9	10,8	10,7	10,6	10,5	10,5	10,4	10,3	10,2	10,1	10,0	9,9	9,7	9,6	9,5	9,4
17,0			10,0	9,9	9,8	9,7	9,6	9,5	9,4	9,3	9,2	9,1	9,0	8,9	8,8	8,7	8,6	8,5
18,0			9,2	9,1	9,0	8,9	8,8	8,7	8,7	8,5	8,4	8,3	8,2	8,1	8,0	7,9	7,8	7,7
19,0				8,4	8,3	8,2	8,1	8,0	7,9	7,8	7,7	7,6	7,5	7,4	7,3	7,2	7,1	7,0
20,0				7,8	7,7	7,6	7,5	7,4	7,3	7,2	7,1	7,0	6,9	6,8	6,7	6,6	6,4	6,3
21,0					7,1	7,1	7,0	6,9	6,8	6,7	6,5	6,4	6,3	6,2	6,1	6,0	5,9	5,8
22,0					6,6	6,6	6,5	6,4	6,3	6,1	6,0	5,9	5,8	5,7	5,6	5,5	5,4	5,2
23,0					6,2	6,1	6,0	5,9	5,8	5,7	5,6	5,5	5,4	5,2	5,1	5,0	4,9	4,8
24,0						6,7	5,6	5,5	5,4	5,3	5,2	5,0	4,9	4,8	4,7	4,6	4,5	4,3
25,0						5,3	5,2	5,1	5,0	4,9	4,8	4,7	4,6	4,4	4,3	4,2	4,1	4,0
26,0							4,9	4,8	4,7	4,5	4,4	4,3	4,2	4,1	4,0	3,8	3,7	3,6
27,0							4,5	4,4	4,3	4,2	4,1	4,0	3,9	3,8	3,6	3,5	3,4	3,3
28,0								4,1	4,0	3,9	3,8	3,7	3,6	3,5	3,3	3,2	3,1	3,0
29,0								3,9	3,8	3,6	3,5	3,4	3,3	3,2	3,1	2,9	2,8	2,7
30,0								3,6	3,5	3,4	3,3	3,2	3,0	2,9	2,8	2,7	2,6	2,4
31,0									3,3	3,1	3,0	2,9	2,8	2,7	2,6	2,4	2,3	2,2
32,0									3,0	2,9	2,8	2,7	2,6	2,5	2,3	2,2	2,1	2,0
33,0										2,7	2,6	2,5	2,4	2,2	2,1	2,0	1,9	1,8
34,0										2,5	2,4	2,3	2,2	2,0	1,9	1,8	1,7	1,6
35,0										2,3	2,2	2,1	2,0	1,9	1,7	1,6	1,5	1,4
36,0											2,0	1,9	1,8	1,7	1,6	1,4	1,3	1,2
37,0											1,9	1,8	1,6	1,5	1,4	1,3	1,1	1,0
38,0												1,6	1,5	1,4	1,2	1,1	1,0	0,9
39,0												1,4	1,3	1,2	1,1	1,0	0,8	0,7
40,0												1,3	1,2	1,1	0,9	0,8	0,7	0,6
41,0													1,1	0,9	0,8	0,7	0,6	
42,0														0,9	0,8	0,7	0,6	
43,0															0,7	0,6		
44,0															0,6			
45,0																		
46,0																		
47,0																		
48,0																		
49,0																		
50,0																		

TAB.-Nr. 680T-75/2027/23.0/05.02 S12.1

Maße / Dimensions

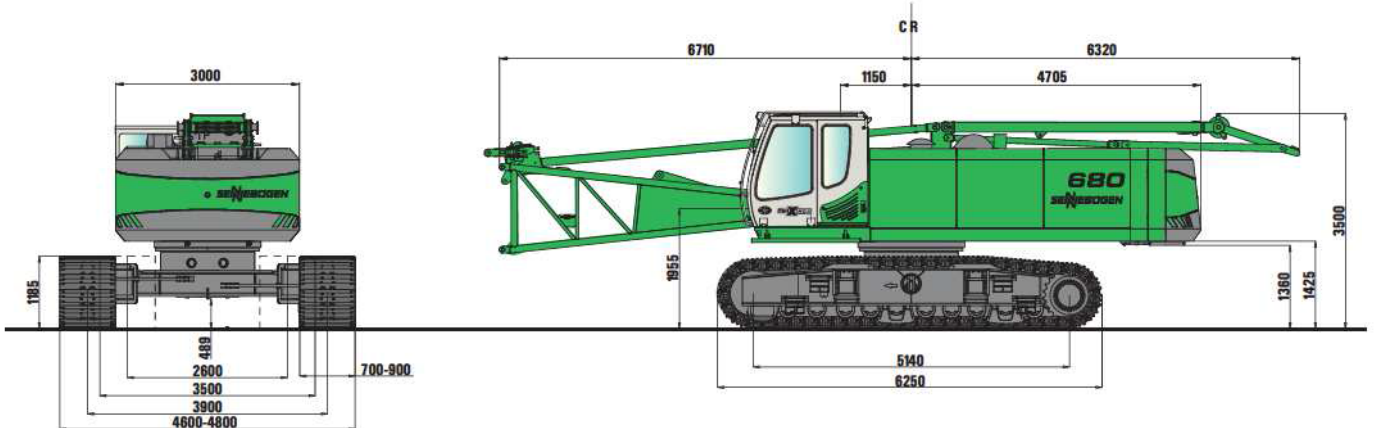
680 HD mit Laufwerk B7, 2 x 16 t Freifallwinden, 12,1 m Grundausleger und Gegengewicht 25 t
 680 HD with crawler B7, 2 x 16 t free fall winches, 12,1 m basic boom and counterweight 25 t

ca. 72 t
 appr. 72 t

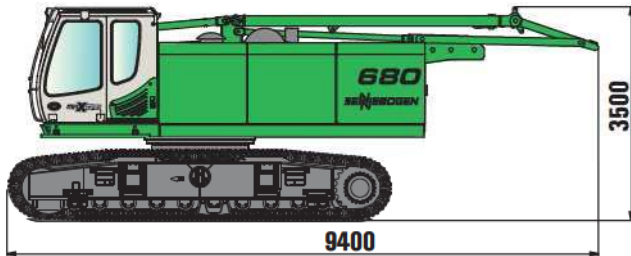


680 HD mit Laufwerk B8b, 2 x 16 t Freifallwinden, 12,1 m Grundausleger und Gegengewicht 25 t
 680 HD with crawler B8b, 2 x 16 t free fall winches, 12,1 m basic boom and counterweight 25 t

ca. 76 t
 appr. 76 t



Transportmaße und Gewicht / Transport Dimensions and weights

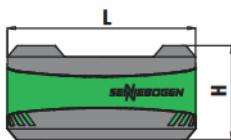


Transportgewicht mit 700 mm 3-Steg Bodenplatten, ohne Ausleger, ohne Gegengewicht
 transport weight - with 700 mm triple bar shoes, without boom, without counterweight

680 HD Laufwerk B7- Länge / length 6100 mm 45 t - 56 t
 680 HD Laufwerk B8b- Länge / length 6000 mm 49 t - 60 t

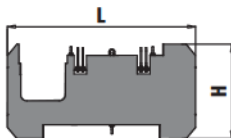
Grundmaschine - base machine

Bodenplatten shoe width	Min. Transportbreite min. transport width
700 mm	3500 mm
800 mm	3500 mm
900 mm	3500 mm
1000 mm	3700 mm



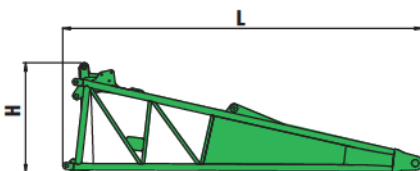
Gegengewicht 10,5 t - counterweight 10.5 t

L mm 3000
 H mm 1500
 Breite / width mm 565



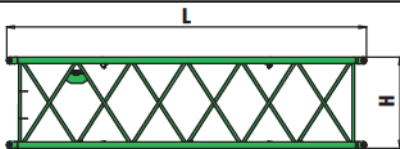
Gegengewicht 7,3 t (2 Stück) - counterweight 7.3 t (2 pieces)

L mm 3000
 H mm 1500
 Breite / width mm 280



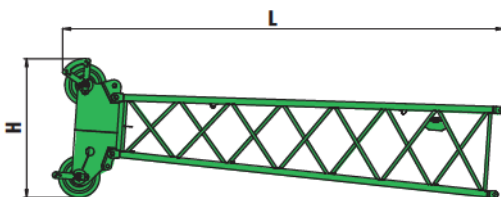
Ausleger - Fußstück 5,6 m - lower boom 5,6 m

L mm 5720
 H mm 1740
 Breite / width mm 1465
 Gewicht / weight kg 1800



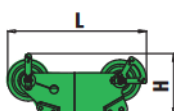
Ausleger - Zwischenstück incl. Seile 2,8 m 5,6 m 11,2 m boom insert incl. ropes

	2,8 m	5,6 m	11,2 m
L mm	2920	5720	11320
H mm	1450	1450	1450
Breite / width mm	1465	1465	1465
Gewicht / weight kg	325	650	1120



Ausleger - Kopfstück mit Rollenkopf incl. Seile upper boom with boom head incl. ropes

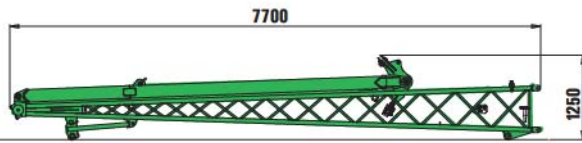
L mm 7020
 H mm 2300
 Breite / width mm 1465
 Gewicht / weight kg 1500



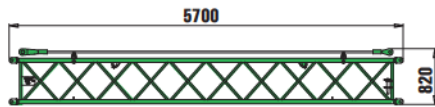
Rollenkopf Kunststoffrollen pulley head with plastic sheaves

L mm 2300
 H mm 990
 Breite / width mm 820
 Gewicht / weight kg 700

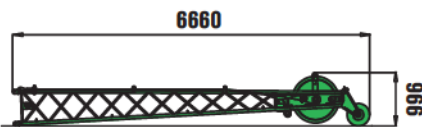
Transportmaße und Gewicht / Transport Dimensions and weights



Auslegerfußstück FS 7,5 m Typ 660 mit Abspannbock
lower boom FS 7.5 m type 660 with A-frame
 Gewicht/weight kg 960
 Breite/width mm 1100



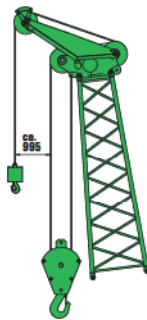
Ausleger - Zwischenstück FS 5,6 m Typ 660 mit Seilen
boom insert FS 5.6 m type 660 with ropes
 Gewicht/weight kg 400
 Breite/width mm 750



Auslegerkopfstück FS 5,6 m Typ 660 mit Seilen
upper boom FS 5.6 m type 660 with ropes
 Gewicht/weight kg 550
 Breite/width mm 730

Hauptausleger mit Schnabelausleger S12.1 (12t)

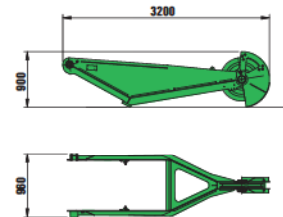
Main boom with Auxiliary jib S12.1 (12t)



Schnabelausleger: S12.1
auxiliary jib: S12.1

Gewicht: 730 kg
 weight: 730 kg

Traglast: 12,0 t
 capacity: 12,0 t



Für 160 kN Winde mit 26 mm Seildurchmesser - for 160 kN winch with 26 mm rope diameter

Kapazität capacity	Gewicht weight	Seilstränge und max. Traglast - Nr. of ropes and max. rated load														
		14	13	12	11	10	9	8	7	6	5	4	3	2	1	
15 t	300 kg															12.000
40 t - 1 Rolle	500 kg													36.000	24.000	12.000
60 t - 2 Rollen	600 kg										60.000	48.000	36.000	24.000	12.000	
80 t - 3 Rollen	1000 kg								80.000	72.000	60.000	48.000	36.000	24.000	12.000	

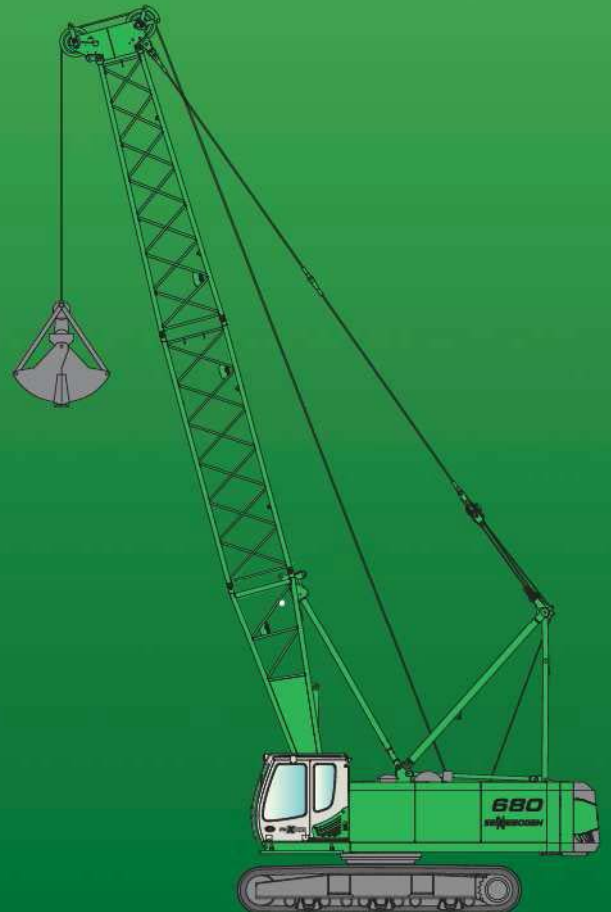
Für 200 kN Winde mit 28 mm Seildurchmesser - for 200 kN winch with 28 mm rope diameter

Kapazität capacity	Gewicht weight	Seilstränge und max. Traglast - Nr. of ropes and max. rated load														
		14	13	12	11	10	9	8	7	6	5	4	3	2	1	
15 t	350 kg															14.000
40 t - 1 Rolle	550 kg													40.000	28.000	14.000
60 t - 2 Rollen	600 kg										60.000	56.000	42.000	28.000	14.000	
80 t - 3 Rollen	900 kg									80.000	70.000	56.000	42.000	28.000	14.000	

Für 250 kN Winde mit 34mm Seildurchmesser - for 250 kN winch with 34 mm rope diameter

Kapazität capacity	Gewicht weight	Seilstränge und max. Traglast - Nr. of ropes and max. rated load														
		14	13	12	11	10	9	8	7	6	5	4	3	2	1	
20 t	550 kg															20.000
60 t - 1 Rolle	600 kg													60.000	40.000	20.000
100 t - 2 Rollen	850 kg											80.000	60.000	40.000	20.000	

680_{HD}



Dieser Katalog beschreibt Maschinenmodelle, Ausstattungsumfänge einzelner Modelle und Konfigurationsmöglichkeiten (Serienausstattung und Sonderausstattung) der von der SENNEBOGEN Maschinenfabrik gelieferten Maschinen. Geräteabbildungen können Sonder- und Zusatzausstattungen enthalten. Je nach Land, in das die Maschinen geliefert werden, können Abweichungen von der Ausstattung möglich sein, insbesondere bzgl. der Serien- und Sonderausstattung.

Alle verwendeten Erzeugnisbezeichnungen können Marken der SENNEBOGEN Maschinenfabrik GmbH oder anderer, zuliefernder Unternehmen sein, deren Benutzung durch Dritte für deren Zwecke die Rechte der Inhaber verletzen kann.

Bitte informieren Sie sich bei Ihrem SENNEBOGEN Vertriebspartner vor Ort über die angebotenen Ausstattungsvarianten. Gewünschte Leistungsmerkmale sind nur dann verbindlich, wenn sie bei Vertragsschluss ausdrücklich vereinbart werden. Liefermöglichkeiten und technische Änderungen vorbehalten. Alle Angaben sind ohne Gewähr. Ausstattungsänderungen und Weiterentwicklungen vorbehalten.

© SENNEBOGEN Maschinenfabrik GmbH, Straubing/Deutschland. Nachdruck, auch auszugsweise, nur mit schriftlicher Genehmigung der SENNEBOGEN Maschinenfabrik GmbH, Straubing/Deutschland.

This catalog describes machine models, the scope of equipment of individual models and configuration possibilities (standard equipment and special equipment) of the machines delivered by SENNEBOGEN Maschinenfabrik. Device illustrations can contain special equipment and supplemental equipment. Depending on the country where the machines are delivered, deviations from the equipment can be possible, particularly relative to the standard equipment and special equipment.

All product designations used can be trademarks of SENNEBOGEN Maschinenfabrik GmbH, or trademarks of other companies who are suppliers to SENNEBOGEN Maschinenfabrik GmbH, the use of which by third parties can violate the rights of the trademark owner.

Information concerning the equipment variants offered is provided on site by your SENNEBOGEN Sales Partner. Desired performance characteristics are only binding, if they have been expressly agreed when the contract is concluded. Availability and technical specifications are subject to change without notice. All information is provided without guarantee of correctness or completeness. Equipment changes and further developments are subject to change without notice.


© SENNEBOGEN Maschinenfabrik GmbH, Straubing/Deutschland. Reproduction, even in part, only with written permission of SENNEBOGEN Maschinenfabrik GmbH, Straubing/Germany.

SENNEBOGEN

SENNEBOGEN
Maschinenfabrik GmbH
Sennebogenstraße 10
94315 Straubing, Germany

Tel. +49 9421 540-144/146
Fax +49 9421 43 882
marketing@sennebogen.de

GO FOR GREEN

 www.sennebogen.de